



Tel : 05 58 09 52 75 Fax : 05 58 09 28 37

DOSSIER TECHNIQUE
Maj : Septembre 2025

CENTRE CULTUREL L'ARCANSON

61 avenue du Lieutenant de Vaisseau Paris 40600 BISCARROSSE



Contact régisseur technique :

Sébastien ROSSIGNOL - 06 80 90 72 13

s.rossignol@ville-biscarrosse.fr

SALLE

Configuration assise avec gradin de 300 places
Configuration debout 720 places
Configuration assis-debout modulable

REGIE

Haut du gradin en configuration assise (remontée de câblage prévue)

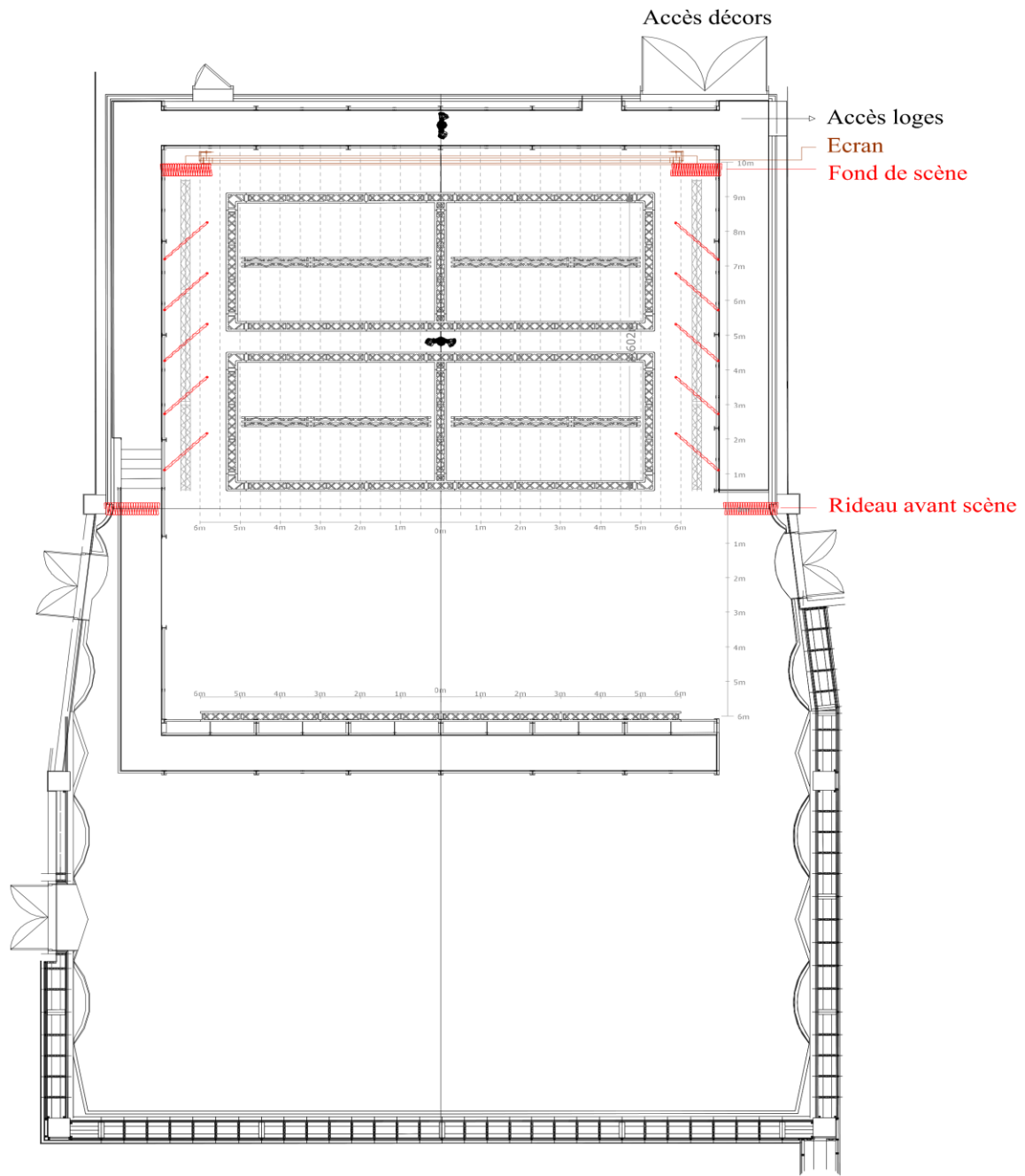


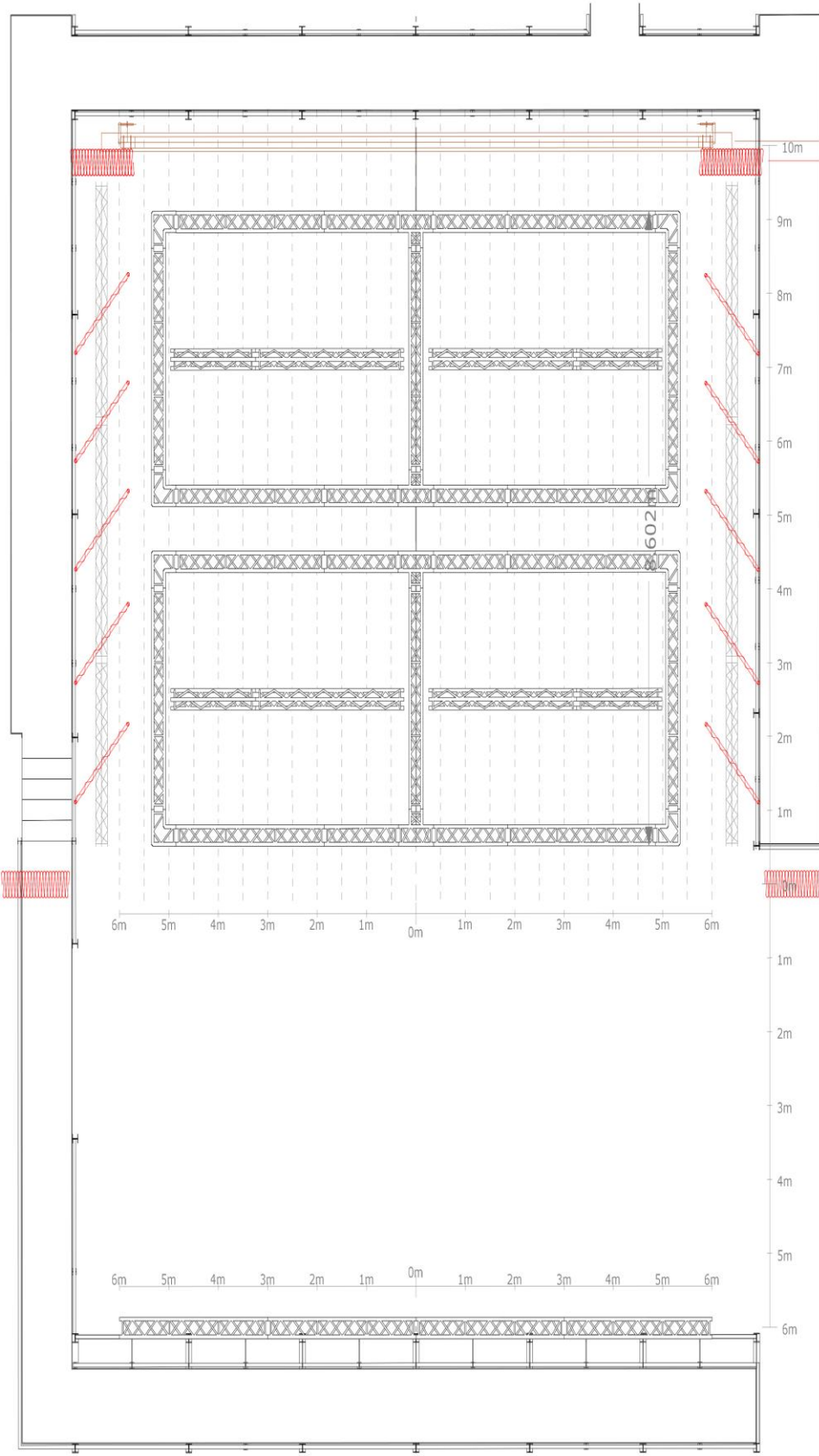
PLATEAU

Scène au sol : 12m d'ouverture sur 10m de profondeur
Murs à murs : 16m d'ouverture sur 12m de profondeur
Plancher noir sur béton, option tapis de danse en cas de nécessité
Option surfacage 0,20m à 1m00 sur demande en praticable ou sur scène

GRILL

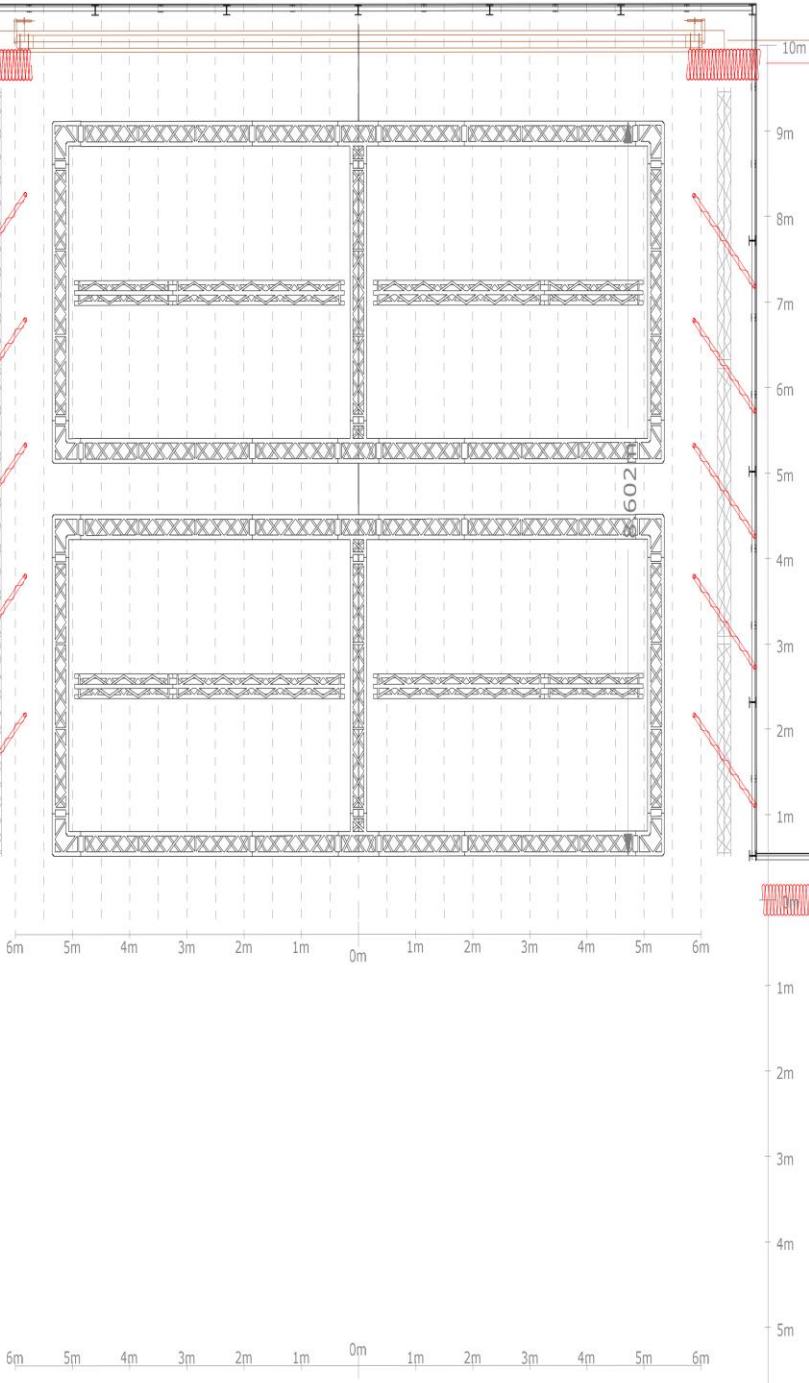
2 ponts rectangulaires 10m x 4m en section alu 300 carré avec une traverse sur la profondeur (traverse modulable sur la profondeur)
Levage de 1 pont par 4 moteurs de 500 Kg
Hauteur sous perches : 6m90
Passerelle de face à 4m50 du bord plateau, hauteur 7m00
Plan disponible sur demande en DWG





Ecran
Fond de scène

Rideau avant scène



SON

Système de diffusion ligne source, L.Acoustics KIVA composé de :

- ✓ 12 enceintes KIVA, 4 kilo (accrochés au cadre de scène)
- ✓ 4 subgrave SB18 (posés au sol au cadre de scène)
- ✓ 2 enceintes Frontfill X12 + ampli LA4X
- ✓ 2 amplis LA8 (câblés en réseau et AES/ebu)

REGIE SON

Console MIDAS M32 (32 entrées et 16 sorties)

Console MIDAS M32R (16 entrées et 8 sorties)

Patch déporté Midas DL 32

- ✓ Lecteur CD Numark MP103

Kit de prise de son comprenant :

- ✓ 2 systèmes HF SHURE SLX, main Béta58 ou pocket Slx1 + DPA4080 (cravate)
- ✓ 2 systèmes HF SHURE SLXD 4D SM58
- ✓ 1 DPA 4066
- ✓ 1 DPA 4088
- ✓ 7*SM58, 6*SM57, 1*Beta57A, 6*KM184 ,1*AKG 535, 1*Beta52, 2*Beta58, 1*Beyer M88 , 1*E906, 3*E604, 1*421
- ✓ 10 DiBox KLARK TEKNIK
- ✓ 20 pieds de micros K&M noirs (12 grands, 4 moyens, 4 petits, 4 embases rondes)

MONITORING

- ✓ 8 retours de scène L.Acoustics X12
- ✓ 2 amplis LA4X

CABLAGE

- ✓ 1 multipaire scène / salle 24 paires au format Harting 40 pts 50m
- ✓ 2 sous patch de 8 10m
- ✓ 1 sous patch 20 paires 20m
- ✓ Patch général à cour

INTERPHONIE

- ✓ 4 postes intercom HF ALTAIR + casque 1 oreille

VIDEO

- ✓ 1 projecteur vidéo Panasonic PT-RZ120LBE (12k Lumens, positionné et fixe au pont de face)
- ✓ 1 écran de cinéma 9m x 6m motorisé installé derrière le rideau de fond.

LUMIERE

- ✓ 6 PC 2KW R. Juliat
- ✓ 20 PC 1KW LUTIN R. Juliat
- ✓ 6 découpes 614SX R. Juliat
- ✓ 4 découpes 613SX R. Juliat
- ✓ 4 découpes 714SX2 R. Juliat
- ✓ 2 découpes 713SX2 R. Juliat
- ✓ 4 Iris pour découpes R. Juliat
- ✓ 40 PAR 64 (lampes CP62, CP61 et CP60)
- ✓ 8 horizontales ADB ACP1001 – 1KW
- ✓ 2 séries ACL 250W
- ✓ 4 Flash 2000 L (FL 1300W)
- ✓ 6 Blinder CHAUVET Shocker LED 2x85W
- ✓ 1 Stroboscope Atomic 3000 DMX
- ✓ 6 Maverick Force X spot
- ✓ 8 Chauvet Intimidator spot 375Z-IR
- ✓ 8 Chauvet Rogue R1X Wash
- ✓ 12 ColorAdo 2 quad zoom
- ✓ 24 PAR LED DNA Pro Slim 18 RVBW 18x8W fullcolor
- ✓ 6 Ovation Cyc 3 FC
- ✓ 26 Ovation E2-FC (Découpe LED)
- ✓ 4 sunstrip DMX T10
- ✓ 72 circuits de gradateur R. Juliat digitour 6x3KW

REGIE LUMIERE

- ✓ Pupitre : CHAMSYS MagicQ MQ50 6 univers
- ✓ Pupitre : MA-Lighting Lightcommander 48/96 + 6
- ✓ Pupitre : DMX MA-Lighting Scancommander
- ✓ 2 sliptr DMX 6 sorties
- ✓ 2 sliptr DMX 4 sorties

CABLAGE

- ✓ 2 multipaires 6 circuits 10m
- ✓ 8 multipaires 6 circuits 15m
- ✓ 4 multipaires 6 circuits 20m
- ✓ 60 prolongateurs (20 x 3m, 30 x 5m, 20 x 10m, 10 x 15m)
- ✓ 20 triplettes

- ✓ 20 quadruplettes
- ✓ 10 rallonges P17/32A (5m, 10m, 20m)
- ✓ 42 câbles DMX 5pts : (5 x 1m, 10 x 2.5m, 10 x 5m, 15 x 10m, 1 x 25m, 1 x 30m)
- ✓ 10 câbles DMX 3pts (10 x 5m)
- ✓ 10 câbles hybride 3m
- ✓ 30 câbles hybride 5m

ACCESSOIRES

- ✓ 30 platines de sol BS
- ✓ 10 pieds de projecteurs 2m00 + coupelles
- ✓ 18 perches alu : 2 x 6m, 8 x 4m, 4 x 3m, 4 x 2m
- ✓ 2 machines à brouillard Unique 2.1